



Faites décoller votre PRODUCTIVITÉ



Optimisez vos analyses en GC/MS et LC/MS.

- ✓ Automatisation
- ✓ Préparation
- ✓ Concentration
- ✓ Introduction
- ✓ pour un cycle d'analyse robuste
- ✓ Logiciel Maestro intégré et intuitif

Le support technique et scientifique
du RIC et les solutions GERSTEL -
toujours à votre service

GERSTEL



RIC

Research Institute
for Chromatography

www.richrom.com

UT2A : des atouts, des projets et une labellisation en vue !

Le Centre Technologique « Ultra Traces Analyses Aquitaine » (UT2A) s'est spécialisé dans le domaine de l'analyse des éléments traces et ultra-traces (métaux et métalloïdes) pour divers secteurs d'activités (environnement, agro-alimentaire, pharmaceutique, traitements de surface, etc.). Depuis sa création, il s'est fait une place de choix dans son secteur et compte étendre sa visibilité dans les années à venir...

Le 25 janvier 2012, le Centre a organisé les Rencontres UT2A sur le thème « Les Oligo-éléments dans l'alimentation ».

L'objectif de ces rencontres était de débattre entre scientifiques, industriels et acteurs de la réglementation sur les sujets suivants :

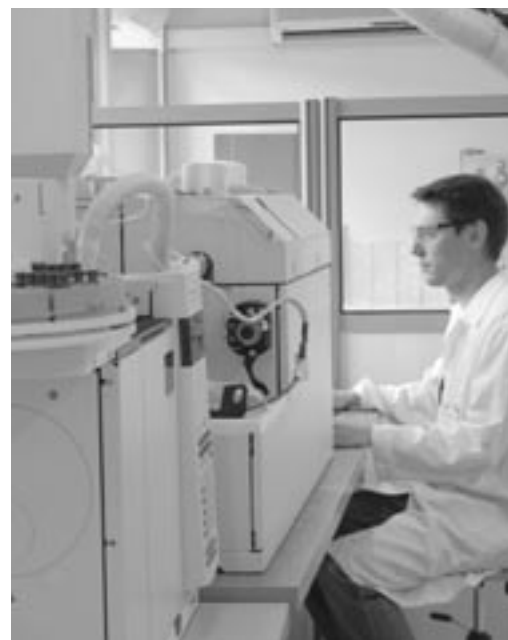
- Faire l'état des lieux des connaissances scientifiques, des aspects bénéfiques/risques, biodisponibilité...
- Aborder les aspects réglementaires (REACH)
- Exposer l'intérêt de la spéciation de certains éléments chimiques à partir de l'expérience de plusieurs industriels (Pancosma, Nestlé Research, TétraHédon, Abyss Ingrédients...).

La plupart des interventions se sont effectuées en langue française, mais certains exposés ont été réalisés en anglais. Les pays présents, hormis la France, étaient les Pays-Bas, l'Angleterre et la Suisse.

Un Centre technologique indépendant

Le Centre Technologique « Ultra Traces Analyses Aquitaine », géré par l'ADERA (Association pour le Développement de l'Enseignement et des Recherches auprès des universités, des centres de Recherche et des entreprises d'Aquitaine), a été créé en janvier 1999 grâce au financement de la Région Aquitaine et à des fonds FEDER. Cette association contribue à l'émergence de structures telles que UT2A en leur apportant son soutien ; la politique scientifique est par contre déterminée entièrement par la structure elle-même. A l'origine, il s'agissait donc d'une cellule de valorisation du LCABIE/IPREM (Laboratoire de Chimie analytique Bio-Inorganique et Environnement - UMR 5254). Ce laboratoire, à l'initiative d'Olivier Donard et de Ryszard Lobinski, s'est spécialisé dans la recherche sur l'environnement et la métalomie. Il a été intégré en 2008 dans l'IPREM (Institut des Sciences analytiques et de Physico-chimie pour l'environnement et les matériaux).

A la suite de ces changements, l'UT2A a pris son envol en indépendant et a reçu des subventions publiques de la communauté d'agglomération de Pau Pyrénées, du Conseil général 64, de la Région Aquitaine et des Fonds Feder. Il a cependant gardé des partenariats avec le



LCABIE, avec lequel il a développé une compétence spécifique dans la spéciation des éléments traces.

Trois activités principales

Les activités d'UT2A se répartissent en trois secteurs :

Les Prestations

L'analyse à façon, selon la demande des clients (laboratoires publics, privés, département R&D des entreprises...). La grande spécialité concerne des analyses de métaux et de métalloïdes, avec de vastes applications :

- Analyses de prothèse mammaire
- Analyses de pétrole, de matériel électrique (lampes basses consommation), de plastique...
- Agroalimentaire (compléments alimentaires pour animaux)
- Industrie pharmaceutique (excipients et principes actifs)
- Environnement (sols, sédiments, boues...)
- Echantillons industriels tels que bains de lessivages ou pièces métalliques.

UT2A s'est spécialisé notamment dans les analyses de spéciation. Il s'agit de mieux comprendre le niveau de toxicité et de biodisponibilité (bénéfique et facilement assimilable par l'organisme) des différentes formes chimiques des éléments (ex de l'arsenic qui peut être présent dans les huîtres mais sous forme d'arsénobétaïne non biodisponible).

Contrats d'études et de recherche

Des partenariats avec des entreprises industrielles, parfois soutenus par des collectivités, demandent divers services spécifiques :

- ▶ Contrats R&D
- ▶ Développement de nouvelles méthodologies d'analyses
- ▶ Suivi environnemental
- ▶ Optimisation de procédés industriels
- ▶ Transfert de technologies
- ▶ Rédaction de documents références (méthodes, validations).

Formations

Le positionnement d'UT2A, à la jonction entre les mondes industriel et académique, l'amène à proposer également aux entreprises des actions de formations professionnelles, ainsi que des journées d'information et d'échanges autour de thématiques différentes. UT2A dispose d'un catalogue de formations concernant la chimie analytique avec des stages collectifs réalisés en interne ou sur le site du client.





L'équipe en 2010

Ces formations peuvent être effectuées en France, mais aussi en Europe Occidentale et en Afrique du Nord (Maroc, Algérie). Elles concernent la préparation des échantillons, la spectrométrie de masse et atomique, la chromatographie liquide et gazeuse, la spéciation, l'analyse de surface, Fluorescence X et des formations personnalisées, à l'exemple, il y a quelques années, de l'information faite aux agents de la DRIRE sur les possibilités techniques réelles d'analyses de certains polluants métalliques.

Par ailleurs, UT2A collabore activement à l'organisation du « Congrès Spectr'Atom 2012 » qui se tiendra du 19 au 22 juin au Palais Beaumont de Pau. Le but est de mettre en place un Forum d'échanges destiné à recréer une communauté francophone de la spectrométrie atomique et de contribuer au développement des différents secteurs de cette discipline analytique dans les pays de langue française. Il s'adresse à un large public d'utilisateurs de la spectrométrie atomique allant du technicien au responsable de laboratoire (Europe, Afrique et Canada).
Au menu : des tables rondes-débats, des conférences, des ateliers... Environ 250 personnes sont attendues.

Plus de renseignements sur www.spectratom.com.

UT2A participe aux « Journées Aliments et Santé » à la Rochelle les 20-21 juin 2012, ainsi qu'à l'organisation de la « European Winter Conférence » en février 2013 à Cracovie (Pologne) sur la spectrométrie par plasma. En anglais, elle avait réuni en 2011 plus de 500 participants aux USA.

Organisation

Créé en 1999 avec 1 salarié pour un chiffre d'affaire de 136 000 €, UT2A compte aujourd'hui une équipe de 12 personnes pour un CA de 1 M€. Le personnel est hautement qualifié : 8 ingénieurs, 1 assistant ingénieur, 2 techniciens et 1 assistante de direction. Le Centre est dirigé par Hugues Paucot.

A Pau, le Centre dispose de 400 m² de laboratoires et de 400 m² de bureaux. Cela comprend également une salle blanche de classe ISO 8. Même si un partenariat leur ouvre les portes de certains laboratoires de Recherche de l'UPPA, ils possèdent aujourd'hui un parc analytique de pointe : couplages chromatographies en phase

liquide ou gazeuse avec des spectromètres de masse à plasma induit (ICP-MS) ou un spectromètre d'émission atomique à plasma induit (ICP-AES). Ils disposent également de tout un volet d'analyses électrochimiques très recherchées des industriels. Le soutien initial de la Région Aquitaine, du Conseil Général des Pyrénées Atlantiques, de la Communauté d'Agglomération de Pau Pyrénées et des fonds FEDER leur permet donc aujourd'hui de proposer une gamme de service de pointe aux industriels et de participer activement à leur compétitivité.

L'avenir est prometteur pour l'UT2A ! Son développement va se renforcer sur deux points importants. Le premier point concerne la mise en place d'un Service Qualité de type Bonnes Pratiques de Laboratoire durant le premier semestre 2012. Un audit blanc ayant déjà été effectué. Le second point concerne l'année 2013 avec une demande de labellisation en tant que Centre de Ressources Technologiques (CRT) pour assurer à l'UT2A une meilleure visibilité et renforcer son positionnement.

Le Centre compte par ailleurs développer l'application des analyses de traces métalliques dans les nanoparticules (cosmétique par exemple) avec une offre prévue courant 2012. Une valorisation du « bain-dégraissage » a permis de développer un brevet en cours de dépôt. UT2A entend encore développer son catalogue de prestations, ce qui amènerait de futurs recrutements techniques.

M. HASLÉ

Contact :

UT2A
Sophie CHASSERY
Responsable Relations Clientèles
Standard : 05 40 17 51 80
Fax : 05 40 17 51 90
ut2a@univ-pau.fr - <http://www.ut2a.fr>

www.memmert.com

memmert
Experts in Thermostatics



Enceinte d'essais climatiques CTC

Une prouesse d'avant-garde dans la technologie des essais

Les variations rapides et précises de la température de - 42°C à + 190°C réduisent considérablement la durée de vos essais. Une technologie innovante et un confort de manipulation optimal font de l'enceinte d'essais de température TTC et de l'enceinte d'essais climatiques CTC, avec régulation active de l'humidité, un duo performant pour des tests contrôlés des matériaux et fonctions.

Une performance réalisée par les experts de l'atmosphère contrôlée. Essais et simulations climatiques économiques et flexibles. Partout dans le monde.

Memmert GmbH + Co. KG

B.P. 1720 | D-91107 Schwabach | Tel. +49 (0) 9122 / 925 - 0

Fax +49 (0) 9122 / 145 85 | Courriel: sales@memmert.com

La plateforme des experts: www.atmosafe.net



GRATUIT!

* Pour l'achat d'une enceinte CTC/TTC Memmert, vous recevez gratuitement un mini Notebook avec bras articulé et logiciel « Celsius » préconfiguré. Offre valable du 1er avril au 30 juin 2012.

